

Viele kostenlose Service-Leistungen für unsere Fördermitglieder



- 10 Euro Rabatt bei einer Erste-Hilfe-Ausbildung unseres Kreisverbands.
- Ein kostenloses Probe-Menü unseres Mahlzeiten-Dienstes Essen auf Rädern.
- Übernahme der Organisationspauschale bei einem neuen durch uns installierten Hausnotruf-Anschluss.
- Erstattung des Eigenanteils beim Transport mit Rettungswagen (RTW) oder Krankenwagen (KTW).
- Austausch des abgelaufenen Auto-Verbandkastens.



Online-Spende: www.brk-bgl.de/spende

Spendenkonto: Sparkasse Berchtesgadener Land

IBAN: DE16 7105 0000 0000 0007 37



Aus der Region für die Region: Helfen Sie uns helfen!



BRK-Mitglied werden.

Sie wollen uns mit einer Fördermitgliedschaft unterstützen und von den Vorteilen profitieren? Melden Sie sich:

Tel: +49 (0) 8651 9590-12

Bayerisches Rotes Kreuz

Körperschaft des öffentlichen Rechts
Kreisverband Berchtesgadener Land
Fördermitgliedschaft

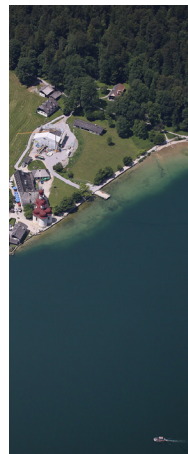
Riedelstraße 18

D-83435 Bad Reichenhall

E-Mail: mitglied@kvbgl.brk.de

Fax: +49 (0) 8651 9590-62

Internet: www.brk-bgl.de/spende



Sicher ist sicher: Gute Karten für unsere Förderer



Kein Weg ist uns zu weit & kein Winkel zu entlegen.

Die schönste Reise kann durch Unfall oder Krankheit ein jähes Ende nehmen. Aber die medizinische Versorgung entspricht nicht überall dem deutschen Standard.

Wie kommt man dann als Patient nach Hause zurück? Ganz einfach: mit dem In- und Auslandsrückholddienst des Bayerischen Roten Kreuzes (BRK). Wir helfen schnell und transportieren Patienten bei entsprechender Indikation per Krankenwagen oder Flugzeug in heimische Kliniken.





Weltweiter Rückholdienst im In- & Ausland inklusive.

Bei einem medizinischen Notfall im In- oder Ausland profitieren unsere Fördermitglieder ab einem Jahresbeitrag von 36 Euro von einer weltweit kostenlosen Rückholung per Krankenwagen oder Flugzeug in ihre Heimatklinik. Zahlreiche Weltenbummler, Geschäftsreisende und Pauschaltouristen waren schon froh über den unbürokratischen Service und die schnelle Abwicklung. Die gesetzlichen Krankenkassen tragen selbst im medizinischen Notfall die dabei anfallenden Kosten nicht – und das werden je nach Aufwand schnell 50.000 Euro und mehr. Für unsere Fördermitglieder ist diese Lücke im System geschlossen. Im Mitgliedsbeitrag ist automatisch eine entsprechende Versicherung enthalten. Ehegatten sowie Kinder, für die es Kindergeld gibt, sind übrigens gleich mit versichert. Die Rückseite ihrer Mitgliedskarte enthält Kurzinformationen über die Vorgehensweise bei einer medizinisch notwendigen Rückholung aus dem Ausland. Bitte rufen Sie im Bedarfsfall direkt bei der rund um die Uhr erreichbaren DRK-Flugdienst-Leitstelle an: **+49 (0) 211 91 74 99 39**



Im Fall einer Inlandrückholung setzen Sie sich direkt mit unserem Kreisverband (Montag bis Donnerstag, 8 bis 17 Uhr, Freitag bis 13 Uhr) in Verbindung. Die Telefonnummer befindet sich auf der Vorderseite Ihrer Karte: **+49 (0) 8651 9590-0**



Steuerlicher Vorteil durch Ihre regelmäßige Spende.

Spendenbescheinigung: Ihre Spenden werden beim Finanzamt berücksichtigt. Bis zu einem Betrag von **300 Euro** reicht die Vorlage Ihres Kontoauszugs, weshalb wir eine Bescheinigung nur auf Anforderung ausstellen. Uns hilft das Kosten zu sparen, und so haben wir mehr Geld, um zu helfen!



Komplexes Hilfeleistungssystem.

Unsere Aufgaben im erweiterten Rettungsdienst, Sozialdienst und Katastrophenschutz werden durch den gesellschaftlichen Wandel und neue Risiken (Terrorismus, Krieg, Klimawandel) immer aufwendiger und können nur mit einer soliden finanziellen Grundlage effektiv bewältigt werden. Treue Fördermitglieder sind für unsere vielen ehren- und hauptamtlichen Helfer eine unverzichtbare Voraussetzung. Damit die Hilfe auch möglichst rasch und überall bei den Menschen ankommt, sind allein im Landkreis über 100 Rotkreuz-Fahrzeuge unterwegs.

Wir sind mit vielen Diensten für Sie da.

- erweiterter Rettungsdienst (Land, Berg, Wasser, Luft)
- Spitzenabdeckung
- Sanitätsdienst
- Wachdienst an Gewässern
- Katastrophenschutz
- Krisenintervention
- Motorradstreife
- Erste-Hilfe-Ausbildung
- Schwimmausbildung
- Jugendarbeit
- Blutspendedienst
- Soziale Beratung
- Häusliche Pflege
- Tagespflege
- Betreutes Wohnen
- Hausnotruf
- Essen auf Rädern
- Betreuer Fahrten
- offene Behindertenarbeit
- Herzenswunsch - Hospizmobil
- Internationale Hilfe
- Suchtdienst

Die weltweit größte Hilfsorganisation Rotes Kreuz ist weitaus mehr als nur Rettungsdienst.

Im Berchtesgadener Land bieten wir mit unserem komplexen Hilfeleistungssystem & vielen Sozialen Diensten ein **umfassendes Angebot** für ältere, behinderte, kranke, in Not geratene und verletzte Menschen, engagieren uns für die Jugend und bilden in Erster Hilfe aus. Die breite Basis dafür bildet ein engagiertes Team aus **vielen hundert ehren-, neben- und hauptamtlichen Mitarbeitern**, die sich in den BRK-Bereitschaften, der BRK-Wasserwacht, der Bergwacht im BRK, im Jugendrotkreuz (JRK), in den Sozialen Diensten, im Rettungsdienst und in der Ausbildung engagieren.

Beitrittserklärung

Vorname · Nachname · bzw. Firma:

Geburtsdatum:

Straße · Hausnummer:

Postleitzahl · Ort · Land:



Kontoinhaber:

Name der Bank:

IBAN:

BIC:

Jährlicher Mitgliedsbeitrag in Euro:

Eintrittsdatum (Beginn der Mitgliedschaft):

Abbuchung: monatlich ¼jährlich ½jährlich jährlich

Ort · Datum

Unterschrift des Mitglieds

Durch meine Unterschrift werde ich Fördermitglied des BRK-Kreisverbands Berchtesgadener Land (*keine einmalige Spende*). Gleichzeitig erkläre ich mein Einverständnis, dass der vereinbarte Betrag vom oben genannten Konto eingezogen wird. Ab einem jährlichen Mitgliedsbeitrag von 36 Euro kann ich die im Flyer aufgeführten Service-Leistungen meines BRK-Kreisverbands kostenlos oder vergünstigt in Anspruch nehmen und bin im Notfall weltweit rückholversichert.


Ich/wir bin/sind damit einverstanden, dass die vorstehenden Daten über elektronische Datenverarbeitung erfasst und in eine Datei aufgenommen werden. Alle Angaben werden gemäß datenschutzrechtlicher Bestimmungen gehandhabt. Diese Beitrittserklärung hat so lange Gültigkeit, bis ich sie dem BRK gegenüber schriftlich widerrufe. **nicht Zutreffendes bitte streichen!*

Spendenbeträge sind nach §10 EStG steuerabzugsfähig.

Schicken Sie diese Beitrittserklärung bitte an den BRK-Kreisverband Berchtesgadener Land, Riedelstraße 18, 83435 Bad Reichenhall. Sie können das Dokument auch an mitglied@kvbgl.brk.de schicken oder faxen: + 49 (0) 8651 9590-62. Vielen Dank für Ihre Unterstützung!

Bitte nur in einem geschlossenen Umschlag verschicken!

 **Empfänger:**

Bayerisches Rotes Kreuz 
Kreisverband Berchtesgadener Land
Fördermitgliedschaft
Riedelstraße 18
D-83435 Bad Reichenhall · Deutschland

Absender:

(Name)

(ggf. Zusatz)

(Straße & Hausnummer oder Postfach)

(Postleitzahl) (Ort, Land)